

令和 8 年度

南庁舎別館他受変電設備改修工事

図面リスト		
図 面 番 号	図 面 名 称	縮 尺
01	図面リスト	N:S
02	特記仕様書	N:S
<南庁舎別館>		
南別館-01	配置図・案内図・塔屋平面図・南立面図	N:S
南別館-02	単線結線図・キュービクル姿図・主要機器表	N:S
<南庁舎>		
南庁舎-01	配置図・案内図	N:S
南庁舎-02	単線結線図・キュービクル姿図・主要機器表	N:S
<西庁舎>		
西庁舎-01	配置図・案内図	1/400
西庁舎-02	単線結線図・キュービクル姿図・主要機器表	N:S

計 8枚

[illegible]

Ⅲ. 設備機材等選定表（下記以外は監督員の承諾を得ること）

機 材 名	指 定 メ ー カ ー					
受変電・配電盤類	山梨県配電盤工業協同組合加盟製造者					
制御盤・端子盤類	同 上					
高圧気中開閉器	戸 上	エナジ	日本高圧			
変 圧 器	三 菱	東 芝	日 立			
高圧コンデンサ類	三 菱	指 月	ニチコン			
ハ ン ド ホール	土 井	フジブレ	関 根	日本資材	杉 江	山一富美
照 明 器 具 類	パナソニック	三 菱	東 芝	岩 崎		
配 線 器 具 類	パナソニック	東 芝	神 保	寺 田	明工社	アメリカン
放 送 機 器 類	T O A	パナソニック	ビクター	三 菱	東 芝	日 立
イ ン ター ホン	アイホン	ケアコム	パナソニック	日 立	三 菱	東 芝
電 話 機 器 類	N E C	パナソニック	岩 通	日 立	東 芝	N T T
テレビ共聴機器	パナソニック	D X	東 芝	八 木	日本アンテナ	マスプロ
火災報知機器	能 美	パナソニック	東 芝	ホーチキ	ニッタン	沖電気
電線ケーブル類	J I S マーク表示品、又は J I S マーク表示許可工場					
電線管、付属品類	J I S マーク表示品、又は J I S マーク表示許可工場					

再生資源利用計画（実施）書及び再生資源利用促進計画（実施）書の提出

本工事は、建設副産物実態調査の対象工事であり、請負者は国土交通省のホームページから「建設リサイクル報告様式（計画書・実施書）（EXCEL 様式）」の最新バージョンをダウンロードし、作成出力した再生資源利用計画書及び再生資源利用促進計画書を出し、1部（紙）を施工計画書に添付し監督員に提出するものとする。（以前より使用していたクレダスを使用した様式の提出はH30センサスに対応していないため不可）

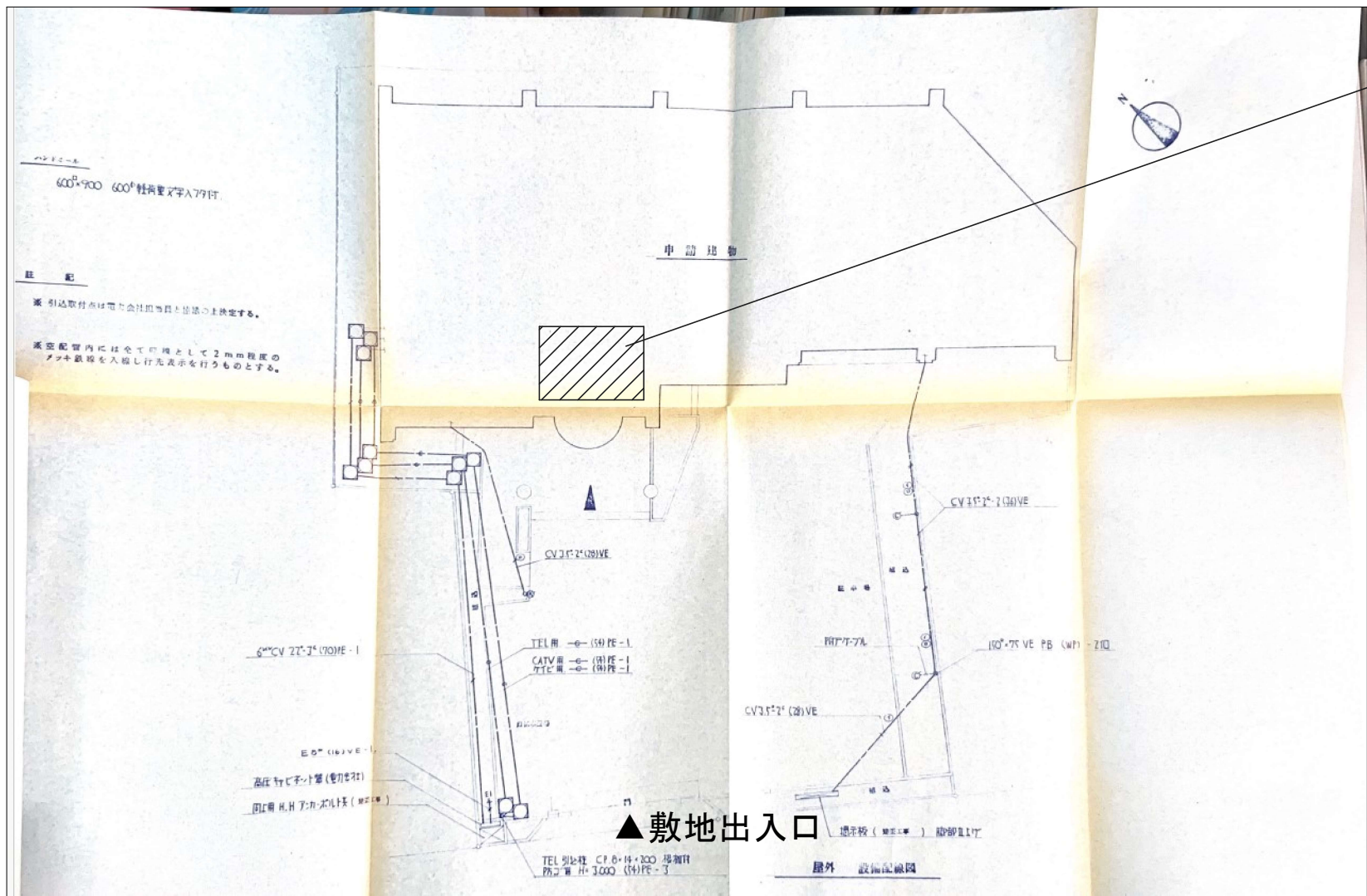
工事完了後は速やかに、当初入力した工事データを実績値に修正した再生資源利用実施書及び再生資源利用促進実施書を出し、1部（紙）を完成書類に添付し、また、電子データを電子媒体（CD、DVD、FD等）により監督員に提出するものとする。

なお、入力した電子データは自社で1年間保管するものとする。

※入力時の最新版を国土交通省のホームページからダウンロードして入手すること。

URL http://www.mlit.go.jp/sogoseisaku/region/recycle/d03project/d0306/page_03060101credas1top.htm

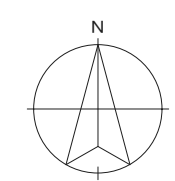
※電気設備仕様書・特記事項のほか、設計図面、別紙特記仕様書についても参照すること。



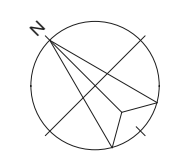
施工箇所
受変電設備
建物屋上に既設キュービクル有



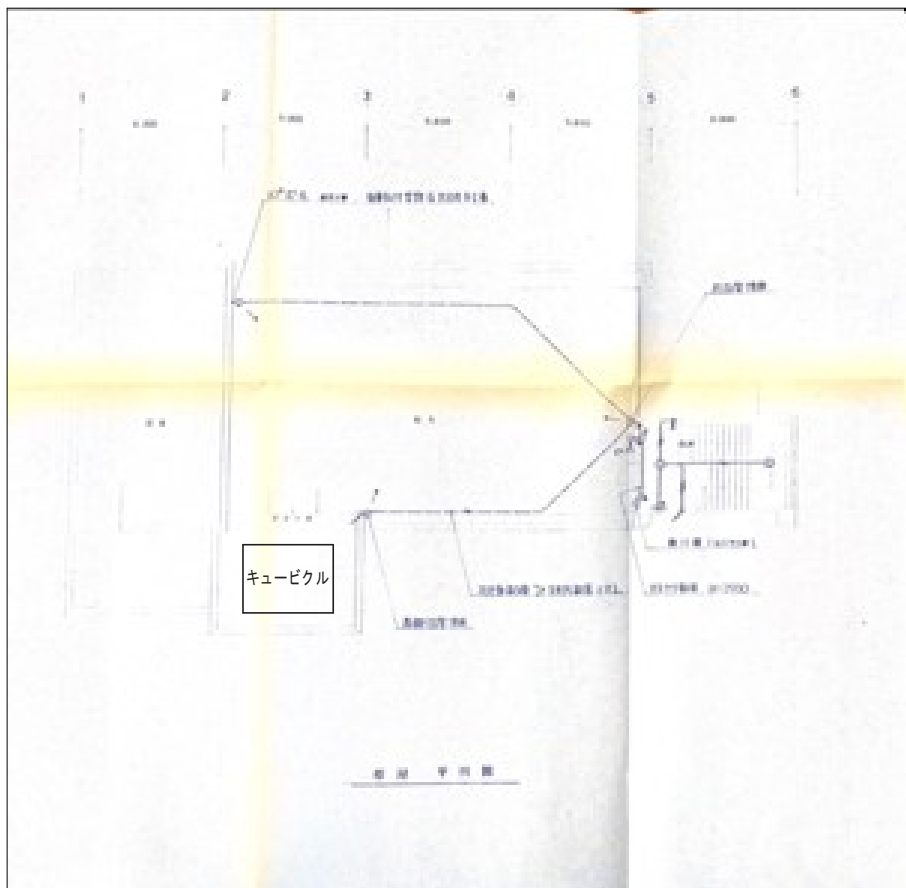
南庁舎別館
甲府市相生一丁目9-7



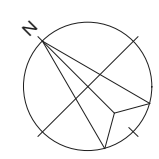
案内図 S=NON



配置図 S=NON

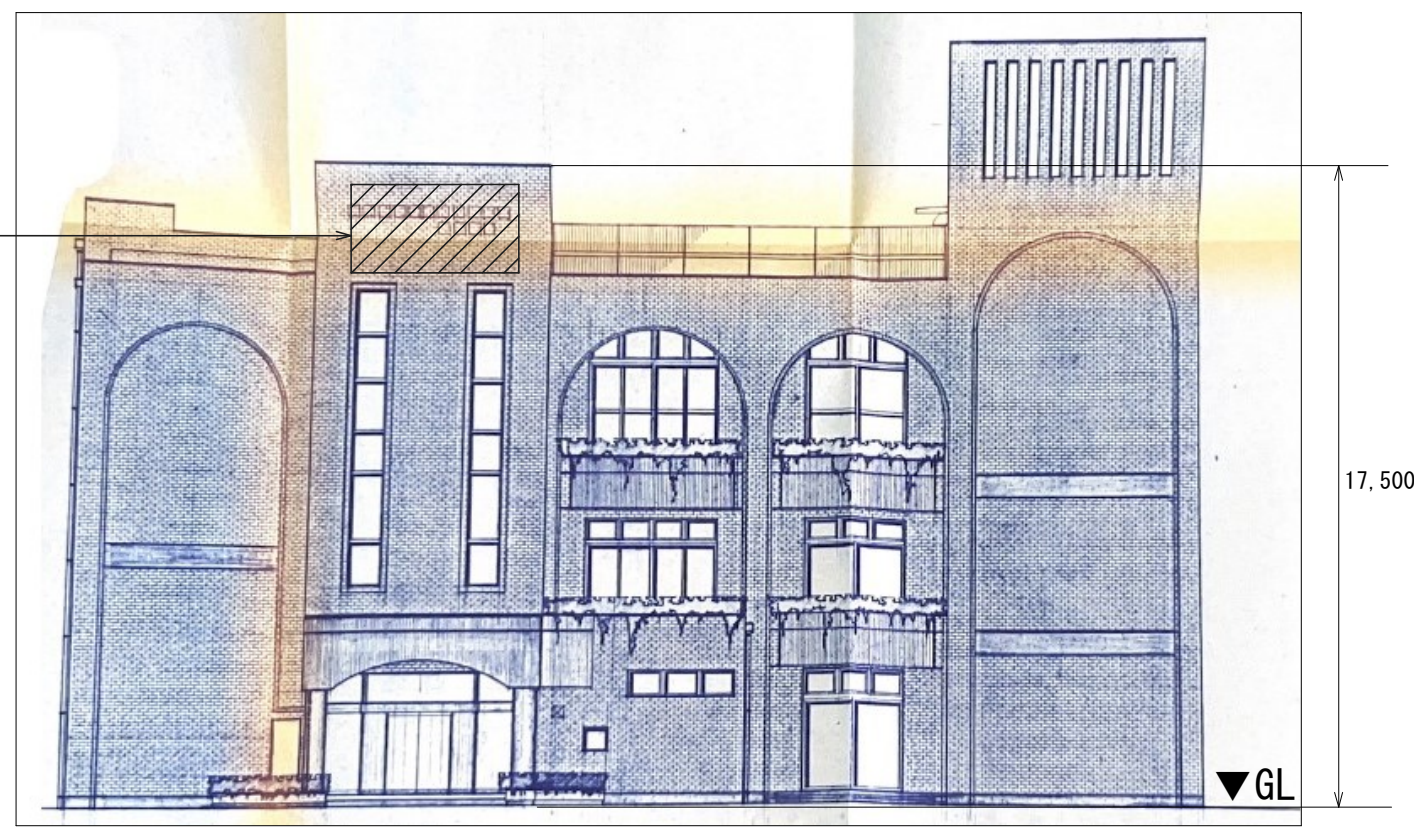


←塔屋平面図 S=NON



既設キュービクル設置箇所
当外壁の内側にあり

南立面図 S=NON→



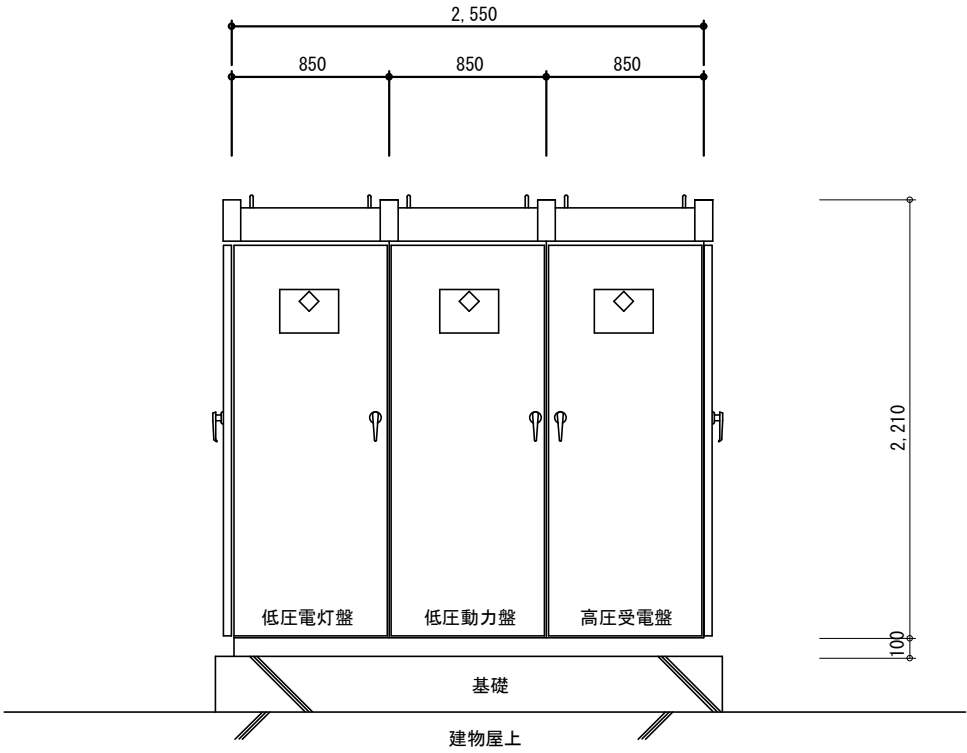
総務部 契約管財室 管財課

設計 丸 山		縮 尺 (A2) NON 設計年月日 R8.5	工事名称	南庁舎別館他受変電設備改修工事	南別館-01 No.
			図面名称	配置図・案内図・塔屋平面図・南立面図	

主要機器・ケーブル表

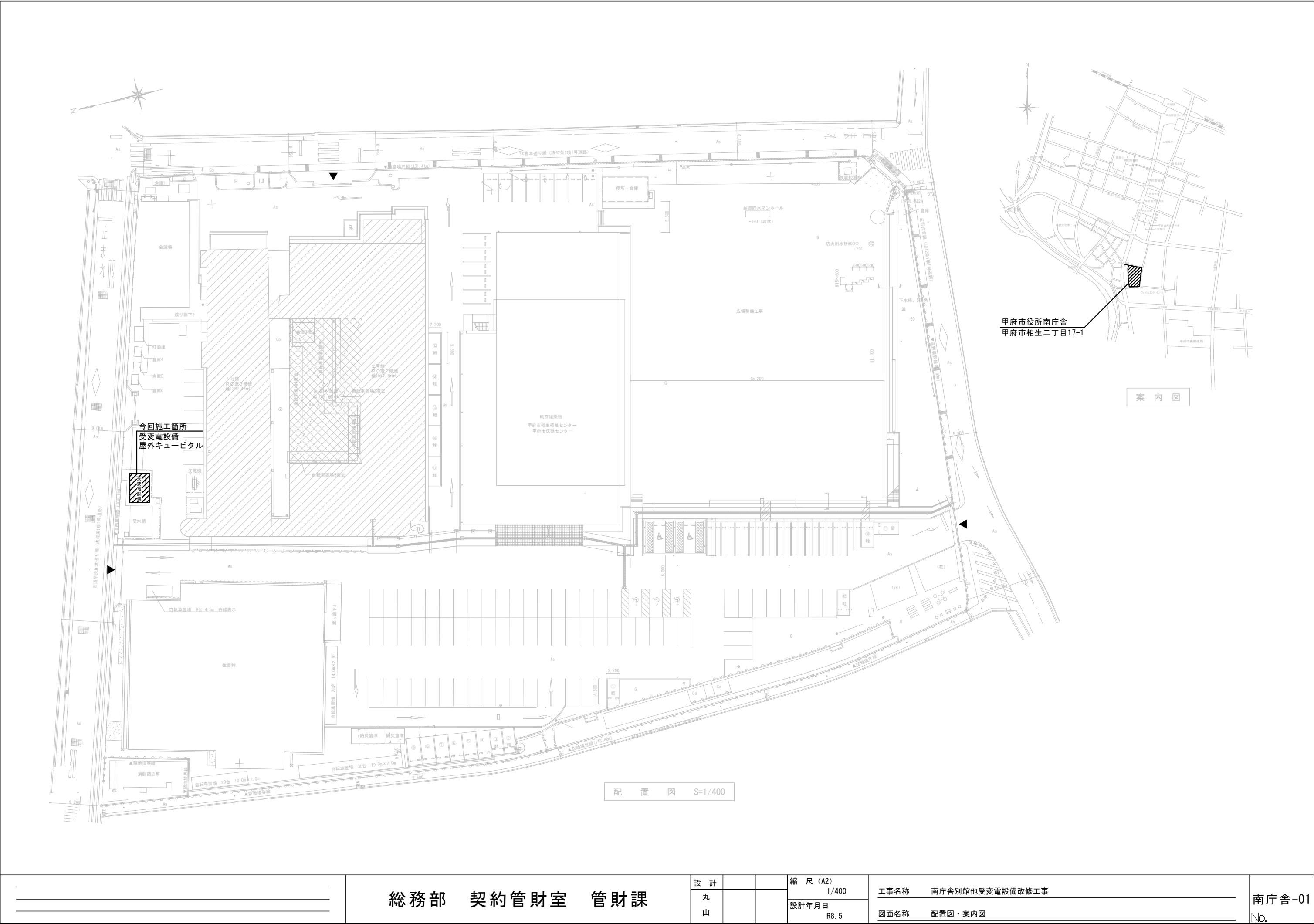
項番	名 称	図表記	既 設 規 格 等	改修対象	備 考
1	地中線用高圧 交流カス負荷開閉器	UGS	7.2kV 300A 2012年製 UGL-G-D2T(戸上電機製)		
2	高圧地絡方向継電器	SOG	100V 2012年製 KLR-B-DT(戸上電機製)		
3	高圧ケーブル		6kV EM-CET 38φ 2012年製		
4	断路器	DS	7.2kV 400A 単投三投 V-4(富士電機製) 1987年製	○	改修後は三極単投とする。
5	高圧真空遮断器	VCB	7.2kV 600A 12.5kA V16-U(東芝製) 1981年製		
6	過電流継電器	OCR	5A 2022年製 TOC-DA10(泰和電気工業製)	○	
7	計器用変圧器 (高圧受電盤用)	VT	6600/110V 50VA PD-50F(三菱電機製) 1981年製	○	
8	計器用変流器 (高圧受電盤用)	CT	6.9kV 25/5A 40VA GD-40K(三菱電機製) 1985年製	○	
9	高圧カットスイッチ (動力用)	PCS	7.2kV 30A PC-6(東光高岳製) 1981年製	○	
10	高圧変圧器 (動力用)	3φTr	油入 3φ3W 100KVA HCTR-S3(東芝製) 1982年製	○	PCB分析済 混入無し 試験成績書あり
11	高圧カットスイッチ (電灯用)	PCS	7.2kV 30A PC-6(東光高岳製) 1981年製	○	
12	高圧変圧器 (電灯用)	1φTr	油入 1φ3W 50KVA PS5-K6(東芝製) 1982年製		PCB分析済 混入無し 試験成績書あり
13	高圧負荷開閉器 (進相コンデンサ用)	LBS	7.2kV 100A 2023年製 LBS-6A/200F(富士電機製)		
14	高圧進相コンデンサ (進相用)	SC	油入 6.6kV 30kVar KL-8(三菱電機製) 2023年製		
15					
16					
17					
18					
19					
20					

※ 改修後の機器仕様について、備考欄等に特記のないものは既設同等品以上とする。

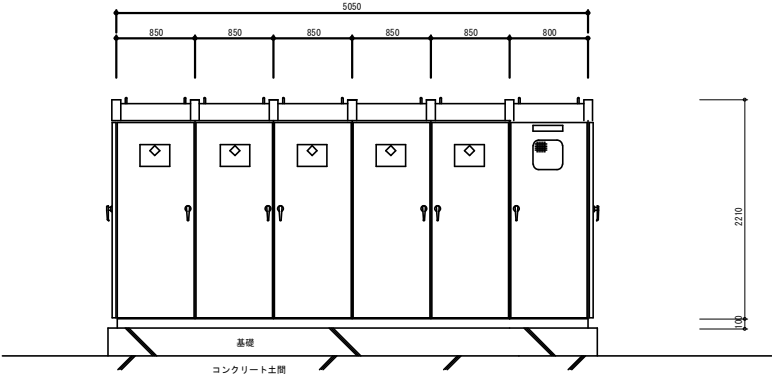
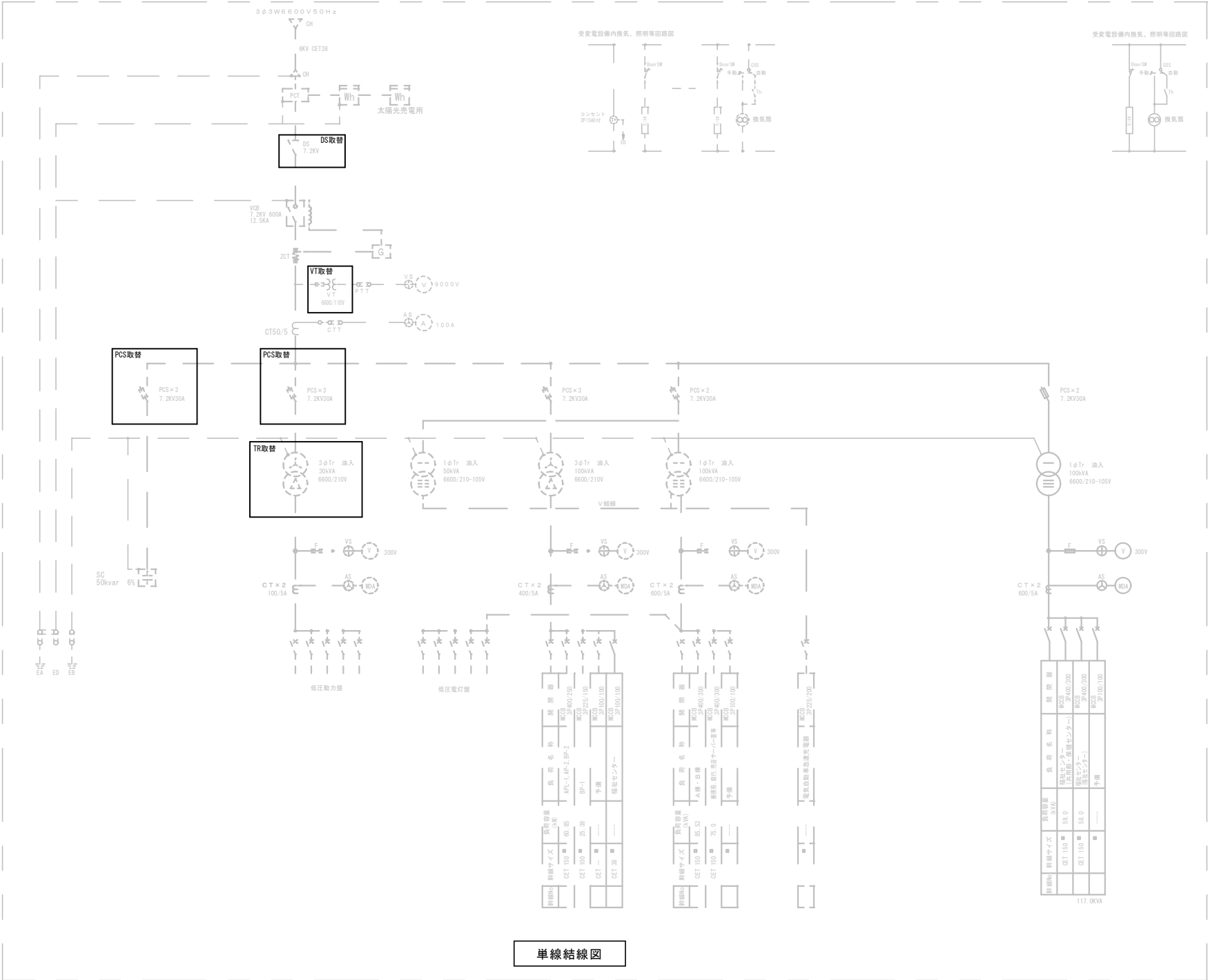


キュービクル参考姿図 S=NON

単線結線図



<div></div> <div></div> <div></div>	総務部 契約管財室 管財課	設計 丸 山		縮 尺 (A2) 1/400 設計年月日 R8. 5	工事名称	南庁舎別館他受変電設備改修工事	南庁舎-01 No.
					図面名称	配置図・案内図	

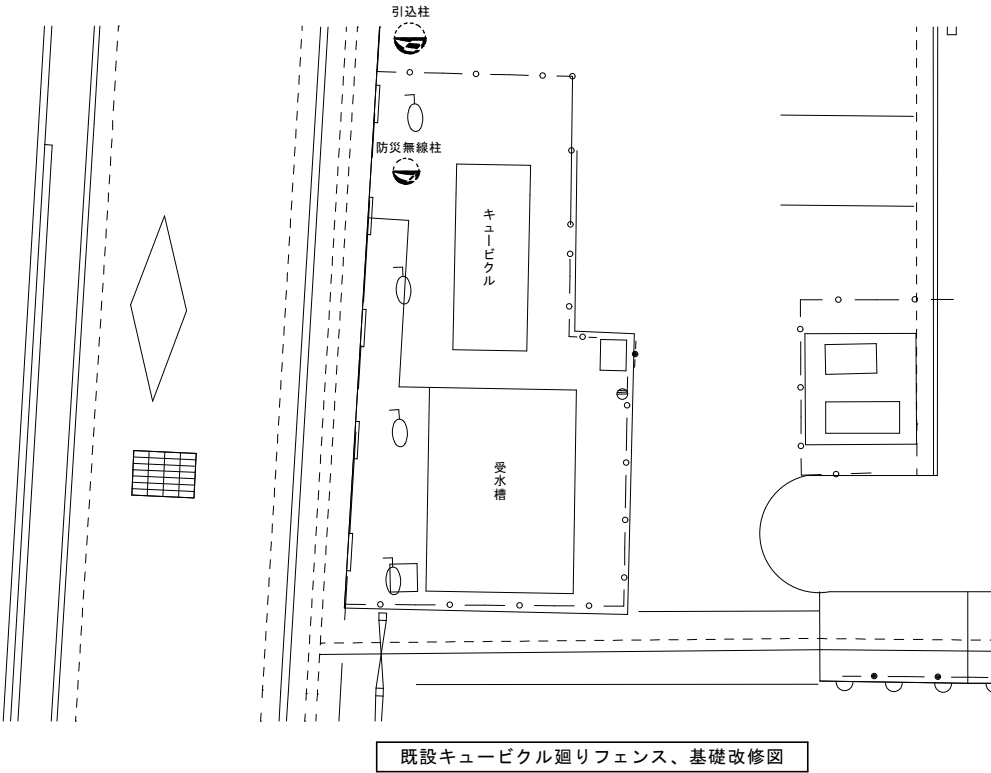


既設キュービクル参考姿図 S=NON

主要機器・ケーブル表

項番	名 称	図表記	既 設 規 格 等	改修対象	備 考
1	高圧気中負荷開閉器	PAS	7.2kV、300A 戸上電機製		
2	高圧地絡方向継電器	SOG	100V LTR-P-D(戸上電機製)		
3	高圧ケーブル		6kV、FM-GEL、38"		
4	断路器	DS	7.2kV、400A、単極三投 V-4(富士電機製) 年式不明	○	改修後は三極単投とする。
5	高圧真空遮断器	VCB	7.2kV、600A、12.5kA VF-13RH-D(三菱電機製)2014年製		
6	過電流継電器	OCR	5A 091PGA(三菱電機製) 2013年製		
7	計器用変圧器 (高圧受電盤用)	VT	6600/110V、50VA PD-50F(三菱電機製) 1994年製	○	
8	計器用変流器 (高圧受電盤用)	CT	6、9kV、50/5A、40VA CD-40NA(三菱電機製) 2014年製		
9	高圧カットアウトスイッチ (動力用)	PCS	7.2kV、30A FC-30(日本高圧製) 1982年製	○	
10	高圧変圧器 (電灯用)	3φTr	油入、3φ3W、30KVA SOU-YYCR(日立製) 1985年製	○	PCB分析済、混入無し、 試験成績書あり
11	高圧カットアウトスイッチ (電灯用)	PCS	7.2kV、30A FC-30(日本高圧製) 1982年製		
12	高圧変圧器 (電灯用)	1φTr	油入、1φ3W、50KVA SOU-CR(日立製) 1985年製		
13	高圧カットアウトスイッチ (動力用)	PCS	7.2kV、30A HPC-30(イシハタ製) 2009年製		
14	高圧変圧器 (動力用)	3φTr	油入、3φ3W、100KVA RA-TN(三菱電機製) 2009年製		
15	高圧カットアウトスイッチ (電灯用)	PCS	7.2kV、30A HPC-30(イシハタ製) 2009年製		
16	高圧変圧器 (電灯用)	1φTr	油入、1φ3W、100KVA SF-TN(三菱電機製) 2009年製		
17	高圧カットアウトスイッチ (電灯用)	PCS	7.2kV、30A HPC-30(イシハタ製) 2014年製		
18	高圧変圧器 (電灯用)	1φTr	油入、1φ3W、100KVA SF-1R(三菱電機製) 2014年製		
19	高圧カットアウトスイッチ (進相コンデンサ用)	PCS	7.2kV、30A FC-30(日本高圧製) 1982年製	○	
20	高圧進相コンデンサ (進相用)	SC	油入、6.6kV、53.2kvar BRTR-A(東芝製) 2009年製		

※ 改修後の機器仕様について、備考欄等に特記のないものは既設同等品以上とする。



既設キュービクル廻りフェンス、基礎改修図

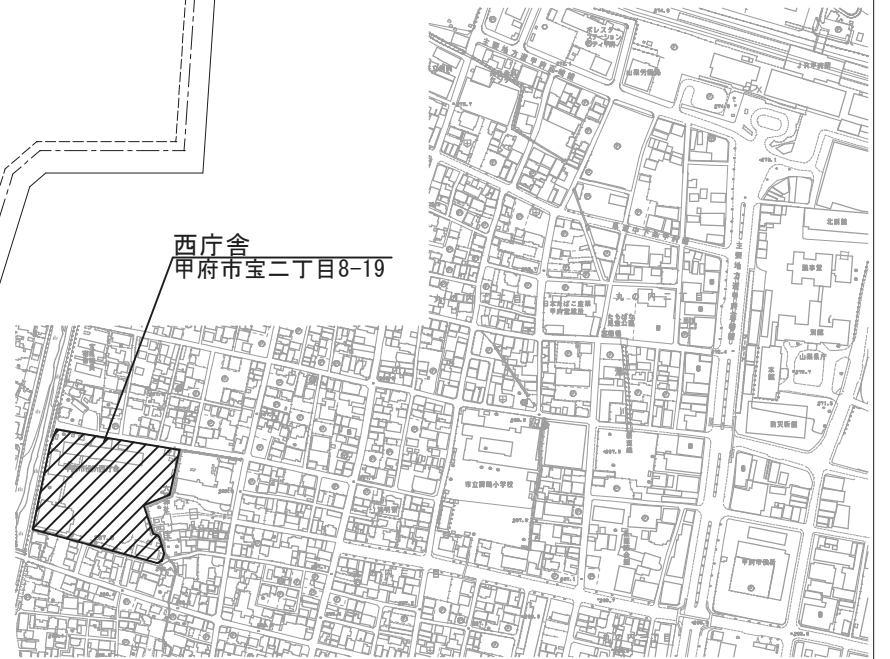
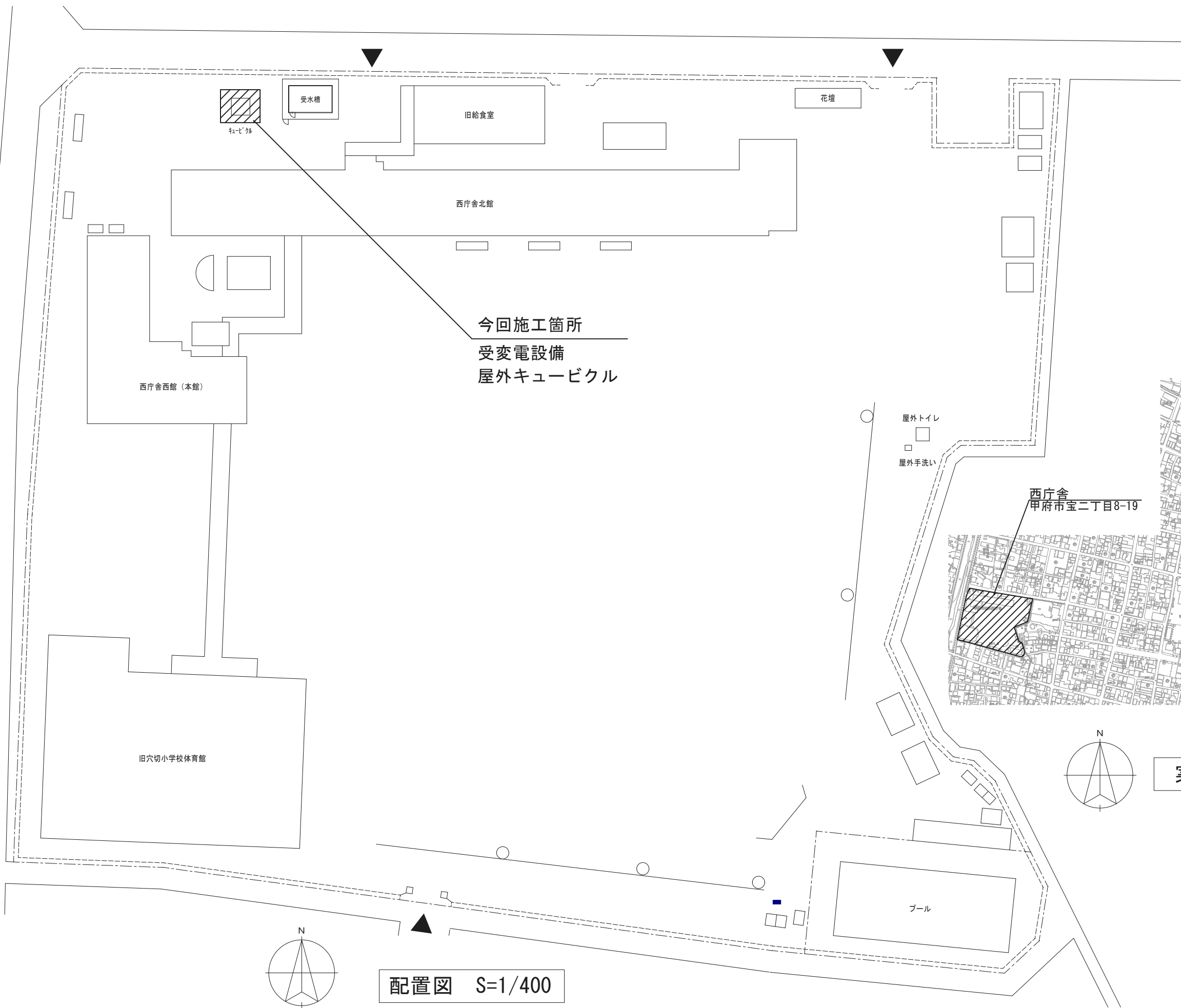
総務部 契約管財室 管財課

設 計
丸
山

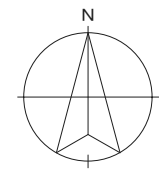
縮 尺 (A2)
NON
設計年月日
R8. 5

工事名称 南庁舎別館他受変電設備改修工事
図面名称 単線結線図・キュービクル姿図・主要機器表

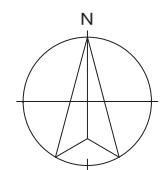
南庁舎-02
No.



西庁舎
甲府市宝二丁目8-19



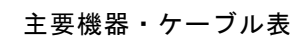
案内図 S=NON



配置図 S=1/400

総務部 契約管財室 管財課

設計		縮尺 (A2)	1/400	工事名称	南庁舎別館他受変電設備改修工事	西庁舎-01 No.
丸山		設計年月日	R8.5	図面名称	配置図・案内図	



項番	名 称	図表記	既 設 規 格 等	改修対象	備 考
1	高圧気中負荷開閉器	PAS	7.2kV、300A エフジ-サハ-ト製		
2	高圧地絡方向継電器	SOG	100V DGCL-R3-JV(エフジ-サハ-ト製)		
3	高圧ケーブル		6kV、FM-CET、38〃		
4	断路器	DS	7.2kV、400A、三種単投 V3-4(富士電機製) 2007年製		
5	高圧真空遮断器	VCB	7.2kV、600A、12.5kA VF-13RH-D(三菱電機製)2007年製		
6	過電流継電器	OCR	5A MOC-AIT-R(三菱電機製)2007年製		
7	計器用変圧器 (高圧受電盤用)	VT	6600/110V、50VA PD-50F(三菱電機製) 2007年製		
8	計器用変流器 (高圧受電盤用)	CT	6.9kV、25/5A、40VA CD-40K(三菱電機製) 2007年製		
9	高圧カットアツトスイッチ (動力用)	PCS	7.2kV、30A PC-6(東光高岳製) 1973年製	○	
10	高圧変圧器 (動力用)	3φTr	油入、3φ3W、30KVA PTL5-6DP30K1(東芝製) 1973年製	○	PCB分析済、混入無し 試験成績書あり
11	高圧カットアツトスイッチ (電灯用)	PCS	7.2kV、30A FC-50C(日本高圧製) 2007年製		
12	高圧変圧器 (電灯用)	1φTr	油入、1φ3W、150KVA SF-TN(三菱電機製) 2007年製		
13	高圧カットアツトスイッチ (進相コンデンサ用)	PCS	7.2kV、100A PFH-2(エフジ-サハ-ト製) 1980年製	○	
14	高圧進相コンデンサ (進相用)	SC	油入、6.6kV、21.3kvar LV-6(指月電機製) 2022年製		
15					
16					
17					
18					
19					
20					

※ 改修後の機器仕様について、備考欄等に特記のないものは既設同等品以上とする。

